

ЛЕНИНГРАДСКИЙ ОБЛАСТНОЙ КОМИТЕТ ПО УПРАВЛЕНИЮ
ГОСУДАРСТВЕННЫМ ИМУЩЕСТВОМ
(ЛЕНОБЛКОМИМУЩЕСТВО)

РАСПОРЯЖЕНИЕ

7 октября 2020 года

№ 1484

**Об установлении публичного сервитута на земли и земельные участки,
расположенные в Гатчинском и Лужском муниципальных районах
Ленинградской области**

На основании статьи 23, подпункта 1 статьи 39.37, подпункта 2 статьи 39.38, статей 39.39, 39.41 – 39.43, 39.45, 39.50 Земельного кодекса Российской Федерации, статьи 14 Федерального закона от 13.07.2015 № 218 – ФЗ "О государственной регистрации недвижимости", схемы территориального планирования Ленинградской области, утвержденной постановлением Правительства Ленинградской области от 29.12.2012 № 460, в соответствии с пунктом 2.41 Положения о Ленинградском областном комитете по управлению государственным имуществом, утвержденного постановлением Правительства Ленинградской области от 23.04.2010 № 102, и в связи с ходатайством об установлении публичного общества с ограниченной возможностью «Газпром трансгаз Санкт-Петербург» (ОГРН 1027804862755, ИНН 7805018099, адрес местонахождения: 196128, г. Санкт-Петербург, ул. Варшавская, д. 3, e-mail: ltg@spb.ltg.gazprom.ru) от 13.08.2020 № 33-3/13582:

1. Установить публичный сервитут в отношении земельных участков согласно приложению 1.

Цель установления публичного сервитута – размещение (эксплуатация) линейного объекта «Газопровод Дружная Горка – Луга давлением 1,2 Мпа Ленинградская область» на территории Гатчинского и Лужского районов Ленинградской области.

2. Утвердить границы публичного сервитута согласно приложению 2.

3. Публичный сервитут устанавливается на срок 49 лет.

4. Обществу с ограниченной возможностью «Газпром трансгаз Санкт-Петербург» в течение 30 рабочих дней с даты издания распоряжения и далее ежегодно представлять в Леноблкомимущество график проведения работ по размещению объекта «Газопровод Дружная Горка – Луга давлением 1,2 Мпа Ленинградская область» на территории Гатчинского и Лужского районов Ленинградской области.

6. Плата за публичный сервитут в отношении земельных участков, находящихся в государственной или муниципальной собственности и не обремененных правами третьих лиц, устанавливается в размере 0,01 процента кадастровой стоимости таких земельных участков за каждый год использования этих земельных участков и вносится обладателем публичного сервитута единовременным платежом не позднее шести месяцев со дня принятия решения об установлении публичного сервитута.

Плата за публичный сервитут в отношении земельных участков, находящихся в частной собственности или находящихся в государственной или муниципальной собственности и предоставленных гражданам или юридическим лицам, определяется в соответствии с Федеральным законом "Об оценочной деятельности в Российской Федерации" и методическими рекомендациями, утверждаемыми федеральным органом исполнительной власти, осуществляющим функции по выработке государственной политики и

нормативно-правовому регулированию в сфере земельных отношений. Размер такой платы определяется на дату, предшествующую не более чем на тридцать дней дате направления правообладателю земельного участка соглашения об осуществлении публичного сервитута

7. В течение пяти рабочих дней со дня принятия распоряжения об установлении публичного сервитута отделу формирования и учета земельных ресурсов Леноблкомимущества:

7.1 разместить распоряжение об установлении публичного сервитута на официальном сайте комитета (<http://kugi.lenobl.ru>) в информационно-телекоммуникационной сети "Интернет";

7.2 обеспечить опубликование указанного распоряжения в порядке, установленном для официального опубликования (обнародования) муниципальных правовых актов уставом МО «Гатчинский муниципальный район» Ленинградской области, МО «Дружногорское городское поселение» Гатчинского муниципального района Ленинградской области, МО «Лужский муниципальный район» Ленинградской области, МО «Мшинское сельское поселение» Лужского муниципального района Ленинградской области, МО «Толмачевское городское поселение» Лужского муниципального района Ленинградской области;

7.3 направить копию распоряжения об установлении публичного сервитута в Управление Федеральной службы государственной регистрации, кадастра и картографии по Ленинградской области;

7.4 направить копию распоряжения правообладателям земельных участков;

7.5 направить обладателю публичного сервитута копию решения об установлении публичного сервитута.

8. Общество с ограниченной возможностью «Газпром трансгаз Санкт-Петербург» обязано привести земельный участок в состояние, пригодное для

использования в соответствии с видом разрешенного использования, снести инженерное сооружение, размещенное на основании публичного сервитута, в сроки предусмотренные пунктом 8 статьи 39.50 Земельного кодекса Российской Федерации.

9. Публичный сервитут устанавливается со дня внесения сведений о нём в Единый государственный реестр недвижимости.

10. Контроль за исполнением распоряжения возложить на заместителя председателя Леноблкомимущества Б.В.Яровенко.

Председатель комитета



Э.В.Салтыков

Приложение 1
к распоряжению Леноблкомимущества
от 02.10.2020 № 1484

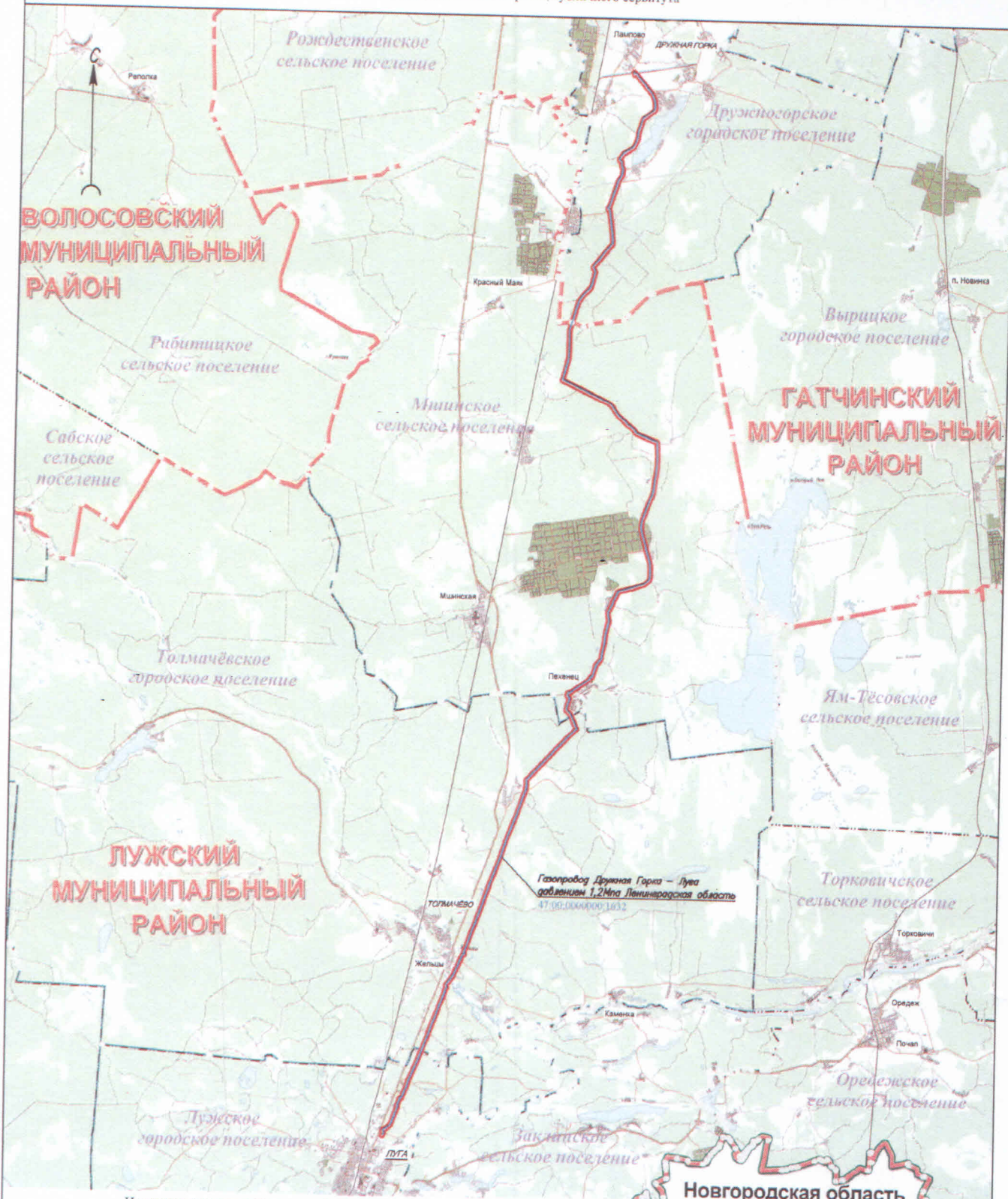
| Адрес или иное описание местоположения земельного участка (участков), в отношении которого испрашивается публичный сервитут | Кадастровый номер |
|--|-------------------|
| Ленинградская область, Гатчинский район, Гатчинское лесничество, участковые лесничества: Елизаветинское кв. 1-169, Таицкое кв.1-109, 113-150, Заречское кв.1-136, Рылеевское кв.1-55, 57-151, Сусанинское кв.1-146, Вырицкое кв. .1-184, Слудицкое кв.1-146, Новинское кв.1-186, Чащинское кв. 1-115, Карташевское кв.1-6, 13-15, 18, 19, 23-28, 32-34, 40, Дружносельское кв.1-21, 25-60, 69-72, 81-84, Онцевское кв.1-81, Орлинское кв.1-51, 85- 116, Дивинское кв.46-113, Минское кв.1-9, 101-103, 201, 301-305, 401, 402, 501, 601-608, 701, 801-820, 901-906, 1001, 1101-1117, 1201-1226, 1301-1320, 1401, 1403-1410, 1501, 1601,1701, 1702 | 47:23:0000000:79 |
| Установлено относительно ориентира, расположенного в границах участка. Почтовый адрес ориентира: Ленинградская область, Гатчинский район, АОЗТ Орлинское | 47:23:0000000:97 |
| Ленинградская область, Гатчинский район, АОЗТ "Орлинское" | 47:23:0000000:250 |
| Ленинградская область, Гатчинский район, вблизи п. Дружная Горка, уч. б/н | 47:23:0000000:293 |
| Ленинградская область, Гатчинский район, АОЗТ Орлинское, Дружногорское ГП, дер. Лампово, поле 54 | 47:23:0902001:193 |
| Ленинградская область, Гатчинский район, Дружногорское ГП, д. Лампово, АОЗТ Орлинское, поле 49 вблизи д. Зайцево, вблизи Орлино, поле 53, 54, 55 | 47:23:0902001:220 |
| Ленинградская область, Гатчинский район, Дружногорское городское поселение, АОЗТ Орлинское | 47:23:0902001:780 |
| Ленинградская область, Гатчинский район, Дружногорское городское поселение, АОЗТ Орлинское | 47:23:0902001:782 |
| Ленинградская область, р-н Гатчинский, с Орлино | 47:23:0902001:842 |
| Ленинградская область, р-н Гатчинский, с Орлино | 47:23:0902001:849 |
| Ленинградская область, р-н Гатчинский, с Орлино | 47:23:0902001:857 |
| Ленинградская область, р-н Гатчинский, с Орлино | 47:23:0902001:858 |
| Ленинградская область, Гатчинский район, с. Орлино | 47:23:0902001:862 |
| Ленинградская область, Гатчинский район, с. Орлино | 47:23:0902001:869 |
| Ленинградская область, Гатчинский район, с. Орлино | 47:23:0902001:879 |
| Ленинградская область, Гатчинский район, с. Орлино | 47:23:0902001:882 |
| Ленинградская область, Гатчинский район, с. Орлино | 47:23:0902001:890 |
| Ленинградская область, Гатчинский район, с. Орлино | 47:23:0902001:899 |
| Ленинградская область, Гатчинский район, Дружногорское городское поселение | 47:23:0902001:905 |
| Ленинградская область, Гатчинский район, Дружногорское городское поселение | 47:23:0902001:928 |
| Установлено относительно ориентира, расположенного в границах участка. Почтовый адрес ориентира: Ленинградская область, Гатчинский | 47:23:0920002:412 |

| | |
|---|---------------------|
| район, вблизи д. Заозерье | |
| Ленинградская область, Гатчинский район, АОЗТ Орлинское, Дружногорское ГП, дер.Лампово, поле 53 | 47:23:0920002:420 |
| Ленинградская область, Гатчинский район, Дружногорское ГП, д. Лампово, АОЗТ "Орлинское", поле 55 | 47:23:0920002:435 |
| Ленинградская область, Гатчинский район, Дружногорское ГП, д.Лампово, АОЗТ Орлинское, поле 55 | 47:23:0920002:436 |
| Установлено относительно ориентира, расположенного в границах участка. Почтовый адрес ориентира: Ленинградская область, Гатчинский район, Дружногорское ГП, д. Лампово, АОЗТ Орлинское, поле 55 | 47:23:0920002:442 |
| Установлено относительно ориентира, расположенного в границах участка. Ориентир вблизи д.Зайцево, вблизи Орлино. Почтовый адрес ориентира: Ленинградская область, Гатчинский район, Дружногорское ГП, д. Лампово, АОЗТ Орлинское, поле 49,53,54,55 | 47:23:0920002:449 |
| Ленинградская область, Гатчинский район, вблизи д. Заозерье | 47:23:0920002:485 |
| Ленинградская область, Гатчинский район, вблизи д. Заозерье | 47:23:0920002:487 |
| Ленинградская область, Гатчинский район, Дружногорское городское поселение, массив Орлино, близ села Орлино | 47:23:0920002:633 |
| Ленинградская область, Лужский район, Мшинское сельское поселение, АОЗТ "Красный Маяк" | 47:29:0000000:14 |
| Ленинградская область, Лужский район | 47:29:0000000:61 |
| Ленинградская область, Лужский муниципальный район, Мшинское сельское поселение, массив "Мшинская", СНТ "Балтиец - 2" | 47:29:0000000:100 |
| Ленинградская область, Лужский район, Лужское лесничество, участковые лесничества: Низовское кв. 1-42,44-190; Осьминское кв.1-150, 157-162; Красногорское кв.1-99,104-106,114-118; Мшинское кв.1-166, Долговское кв.1- 90, Чоловское кв.1-109, Печковское кв.1-98; Николаевское кв.1-97,Сяберское кв.1-133, Толмачевское кв.1-157, Ордежское кв.1-94, Лужское кв.1-136, 137(ч), 138(ч), 139-141, 142(ч), 143-169; Черемнецкое кв.1-93,95-136,147-163, Жельцевское кв.1-46, 101-128, 131-169, 201-242, 301-334, 401-406, 501-522, 601-616, 701; Бережковское кв.1-101,201-262,301-368, Шильцевское кв.1-37, 41-45, 47-51, 101-122, 201-228, 301-355, 401-431, Луговское кв.1-84, 101- 193, 195-203 | 47:29:0000000:328 |
| Ленинградская область, Лужский район, Мшинское сельское поселение, массив Мшинская, СНТ "Металлист " | 47:29:0000000:417 |
| Ленинградская область, Лужский муниципальный район, Мшинское сельское поселение | 47:29:0000000:33653 |
| Ленинградская область, Лужский муниципальный район, Мшинское сельское поселение | 47:29:0000000:33673 |
| Ленинградская область, Лужский муниципальный район, Толмачевское городское поселение | 47:29:0000000:33706 |
| Ленинградская область, Лужский муниципальный район, Мшинское сельское поселение, дер. Пехенец, уч. № 1 | 47:29:0319001:589 |
| Ленинградская область, Лужский муниципальный район, Мшинское сельское поселение, дер. Пехенец | 47:29:0319001:595 |

| | |
|--|--------------------|
| Ленинградская область, Лужский муниципальный район, Мшинское сельское поселение, д. Пехенец | 47:29:0319001:628 |
| Ленинградская область, Лужский муниципальный район, Мшинское сельское поселение, деревня Пехенец | 47:29:0319001:629 |
| Ленинградская область, Лужский район, Лужское лесничество, Лужское участковое лесничество, квартал 128 (части выделов 20, 25, 30) | 47:29:0352001:93 |
| Ленинградская область, Лужский район, Толмачёвское городское поселение | 47:29:0352001:371 |
| Ленинградская область, Лужский район, Лесничества, Лужское участковое лесничество | 47:29:0352001:495 |
| Ленинградская область, Лужский район, Лужское участковое лесничество | 47:29:0352001:505 |
| Ленинградская область, Лужский район, Толмачевское городское поселение, у д. Жельцы | 47:29:0352001:780 |
| Ленинградская область, Лужский район, Толмачевское городское поселение, у д. Жельцы | 47:29:0352001:781 |
| Ленинградская область, Лужский район, Лужское лесничество, Жельцевское участковое лесничество, кв.164(часть), ООО "Жельцы" | 47:29:0352001:935 |
| Ленинградская область, Лужский муниципальный район, Толмачевское городское поселение, ООО "Жельцы" | 47:29:0352001:1020 |
| Ленинградская область, Лужский муниципальный район, Толмачевское городское поселение, ООО "Жельцы" | 47:29:0352001:1021 |
| Ленинградская область, Лужский муниципальный район, Толмачевское городское поселение, ООО "Жельцы" | 47:29:0352001:1212 |
| Ленинградская область, Лужский муниципальный район, Толмачевское городское поселение, ООО "Жельцы" | 47:29:0352001:1213 |
| Ленинградская область, Лужский муниципальный район, Толмачевское городское поселение | 47:29:0352001:1245 |
| Ленинградская область, Лужский муниципальный район, Толмачевское городское поселение | 47:29:0352001:1285 |
| Установлено относительно ориентира, расположенного за пределами участка. Ориентир у д. Лужки. Почтовый адрес ориентира: Ленинградская область, Лужский район, Мшинское сельское поселение | 47:29:0353001:11 |
| Ленинградская область, Лужский район, Толмачёвское городское поселение, д. Средние Крупели | 47:29:0353001:23 |
| Ленинградская область, Лужский муниципальный район, Толмачёвское городское поселение, ООО "Жельцы" | 47:29:0354001:476 |
| Ленинградская область, Лужский муниципальный район, Толмачёвское городское поселение, ООО "Жельцы" | 47:29:0354001:479 |
| Ленинградская область, Лужский муниципальный район, Толмачёвское городское поселение, ООО "Жельцы" | 47:29:0354001:483 |
| Ленинградская область, Лужский муниципальный район, Толмачевское городское поселение | 47:29:0354001:518 |
| Ленинградская область, Лужский муниципальный район, Мшинское сельское поселение | 47:29:0355001:19 |

| | |
|---|--------------------|
| Установлено относительно ориентира, расположенного за пределами участка. Ориентир вблизи д. Луги рабочий участок 103, 102. Почтовый адрес ориентира: Ленинградская область, Лужский район, Мшинское сельское поселение, АОЗТ 'Красный Маяк' | 47:29:0356001:288 |
| Ленинградская область, Лужский район, Мшинское сельское поселение, АОЗТ "Красный Маяк", рабочий участок № 134 | 47:29:0356001:305 |
| Ленинградская область, Лужский район, Мшинское сельское поселение, АОЗТ "Красный Маяк", рабочий участок № 100 | 47:29:0356001:323 |
| Ленинградская область, Лужский район, Мшинское сельское поселение, вблизи д. Луги | 47:29:0356001:377 |
| Ленинградская область, Лужский муниципальный район, Мшинское сельское поселение | 47:29:0356001:1171 |
| Ленинградская область, Лужский муниципальный район, Мшинское сельское поселение | 47:29:0356001:1172 |
| Ленинградская область, Лужский муниципальный район, Мшинское сельское поселение | 47:29:0356001:1173 |
| Ленинградская область, Лужский муниципальный район, Мшинское сельское поселение | 47:29:0356001:1174 |
| Ленинградская область, Лужский муниципальный район, Мшинское сельское поселение | 47:29:0356001:1175 |
| Ленинградская область, Лужский район, Мшинское сельское поселение | 47:29:0356001:1208 |
| Ленинградская область, Лужский район, Мшинское сельское поселение, массив Мшинская, СНТ "Балтиец-2", уч. № 342 | 47:29:0463007:37 |
| Ленинградская область, Гатчинский район | 47:23:0000000 |
| Ленинградская область, Лужский район | 47:29:0000000 |
| Ленинградская область, Лужский район | 47:29:0352001 |
| Ленинградская область, Лужский район, Толмачёвское городское поселение | 47:29:0354001 |

Схема расположения границ публичного сервитута



- Используемые условные знаки и обозначения:
- обозначение границы Ленинградской области
 - обозначение границы муниципального района
 - обозначение границы городского поселения
 - обозначение границы сельского поселения
 - обозначение границы публичного сервитута
 - обозначение наименования муниципального района
 - обозначение наименования поселения
 - обозначение наименования населенного пункта
 - обозначение наименования административного центра поселения
 - обозначение наименования центра муниципального района
 - обозначение границы сооружения с К № 47.00.0000000.1632 - Газопровод Дружная Горка - Луга давлением 1,2Мпа Ленинградской области

Кадастровый инженер Роози М.А.

Подпись
Дата "13" августа 2020 г.



Масштаб 1:200000

47.00.0000000.1632