



ЛЕНИНГРАДСКАЯ ОБЛАСТЬ
ЛУЖСКИЙ МУНИЦИПАЛЬНЫЙ РАЙОН
АДМИНИСТРАЦИЯ
МШИНСКОГО СЕЛЬСКОГО ПОСЕЛЕНИЯ
ПОСТАНОВЛЕНИЕ

От 16.04.2019г.

№ 143

О предоставлении земельных участков, находящихся в муниципальной собственности Мшинского сельского поселения Лужского муниципального района Ленинградской области в постоянное (бессрочное) пользование социально-культурному центру Мшинского сельского поселения»

В соответствии с Земельным кодексом РФ от 25.10.2001 № 136-ФЗ, Федеральным законом от 21.12.2001 № 178-ФЗ «О приватизации государственного и муниципального имущества», постановлением Правительства РФ от 07.08.2002 № 576 «О порядке распоряжения земельными участками, находящимися в государственной собственности до разграничения государственной собственности на землю», на основании решения Совета депутатов Мшинского сельского поселения от 16 апреля 2019г. № 224

ПОСТАНОВЛЯЮ:

1. Предоставить в постоянное (бессрочное) пользование Социально-культурному центру Мшинского сельского поселения, именуемого в дальнейшем «Учреждение», в лице и.о. директора Агеенко О.В. действующей на основании Устава,:
 - земельный участок из земель населенных пунктов с кадастровым номером 47:29:0319002:166, находящийся по адресу: Ленинградская область, Лужский муниципальный район, Мшинское сельское поселение, д.Пехенец, ул.Молодежная, 1а, разрешенное использование - культурное развитие, в границах, указанных в кадастровой карте (плане) Участка, прилагаемой к настоящему постановлению (приложение 1), общей площадью 2170 кв.м.
 - земельный участок из земель населенных пунктов с кадастровым номером 47:29:0306001:584, находящийся по адресу: Ленинградская область, Лужский муниципальный район, Мшинское сельское поселение, пос. Красный маяк, д.4-а, разрешенное использование – для размещения и эксплуатации здания досугового центра, в границах, указанных в кадастровой карте (плане) Участка, прилагаемой к настоящему постановлению (приложение 2), общей площадью 6157 кв.м.

2. «Учреждению» обеспечить государственную регистрацию права постоянного (бессрочного) пользования Участком в соответствии с Федеральным законом от 21.07.1997 № 122-ФЗ «О государственной регистрации прав на недвижимое имущество и сделок с ним».
3. Постановление вступает в силу с момента принятия.
4. Постановление подлежит опубликованию на официальном сайте администрации Мшинского сельского поселения.
5. Контроль за исполнением настоящего постановления оставляю за собой.

И.о. главы администрации
Мшинского сельского поселения

Полтэф М.А.

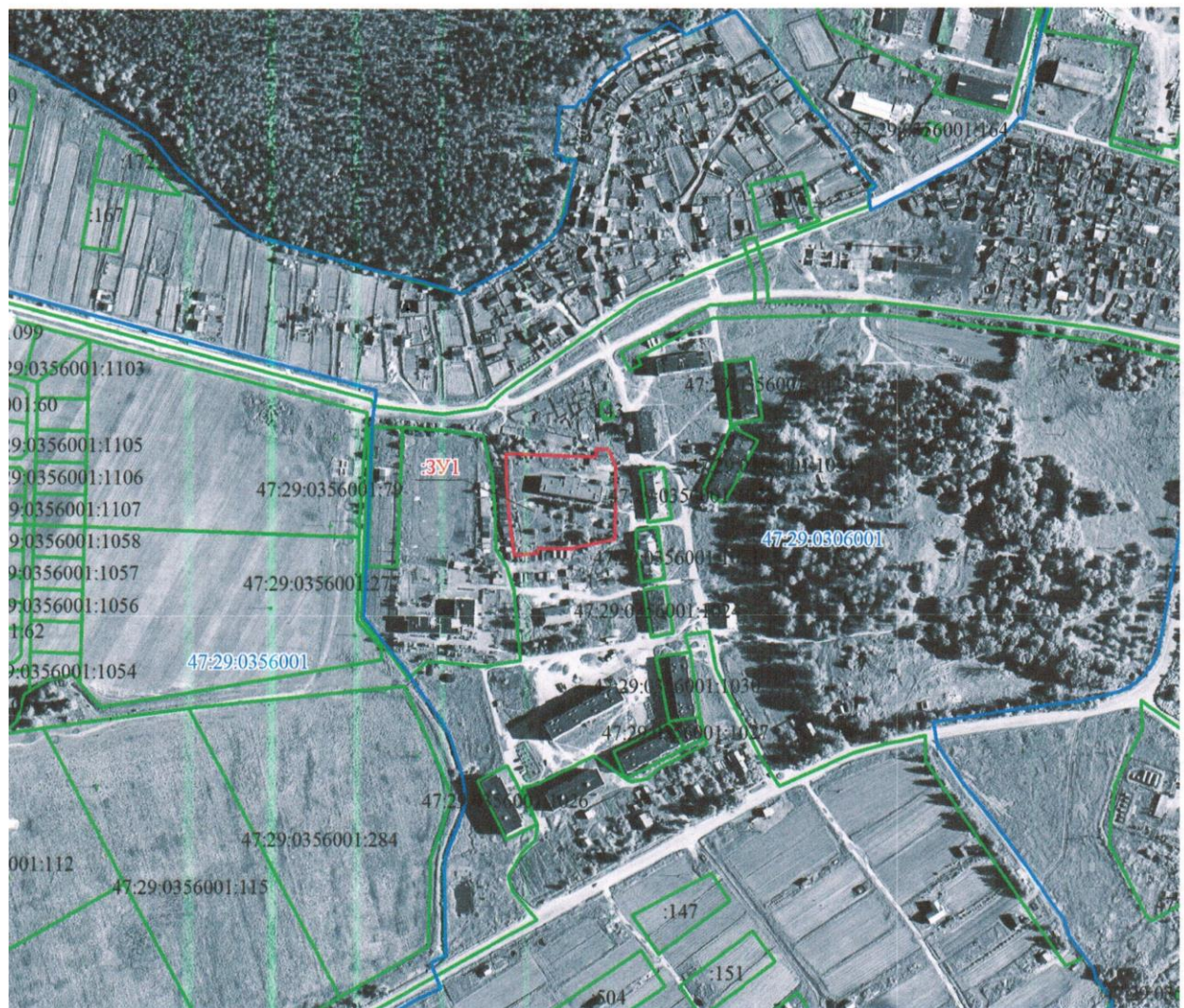
Разослано: СКЦ Мшинского СП, Упр.Росреестра по ЛО, прокуратура, дело

Схема расположения земельного участка по адресу: Ленинградская область, Лужский муниципальный район, Мшинское сельское поселение, д.Пехенец, ул.Молодежная, д.1а



Правила землепользования и застройки Мшинского сельского поселения Лужского муниципального района Ленинградской области утверждены решением Совета депутатов Мшинского сельского поселения Лужского муниципального района Ленинградской области от 21.02.2013, № 175

Схема расположения земельного участка по адресу: Ленинградская область, Лужский муниципальный район, Мшинское сельское поселение, пос. Красный маяк, д.4-а



Точками н1-н13 обозначены границы вновь образуемого земельного участка, формируемого под зданием досугового центра.

Категория земель: земли населенных пунктов

Разрешенное использование: для организации досуга и обеспечения жителей поселения услугами организаций культуры *для размещения и обслуживания досугового центра*

Площадь земельного участка – 6157 кв.м



